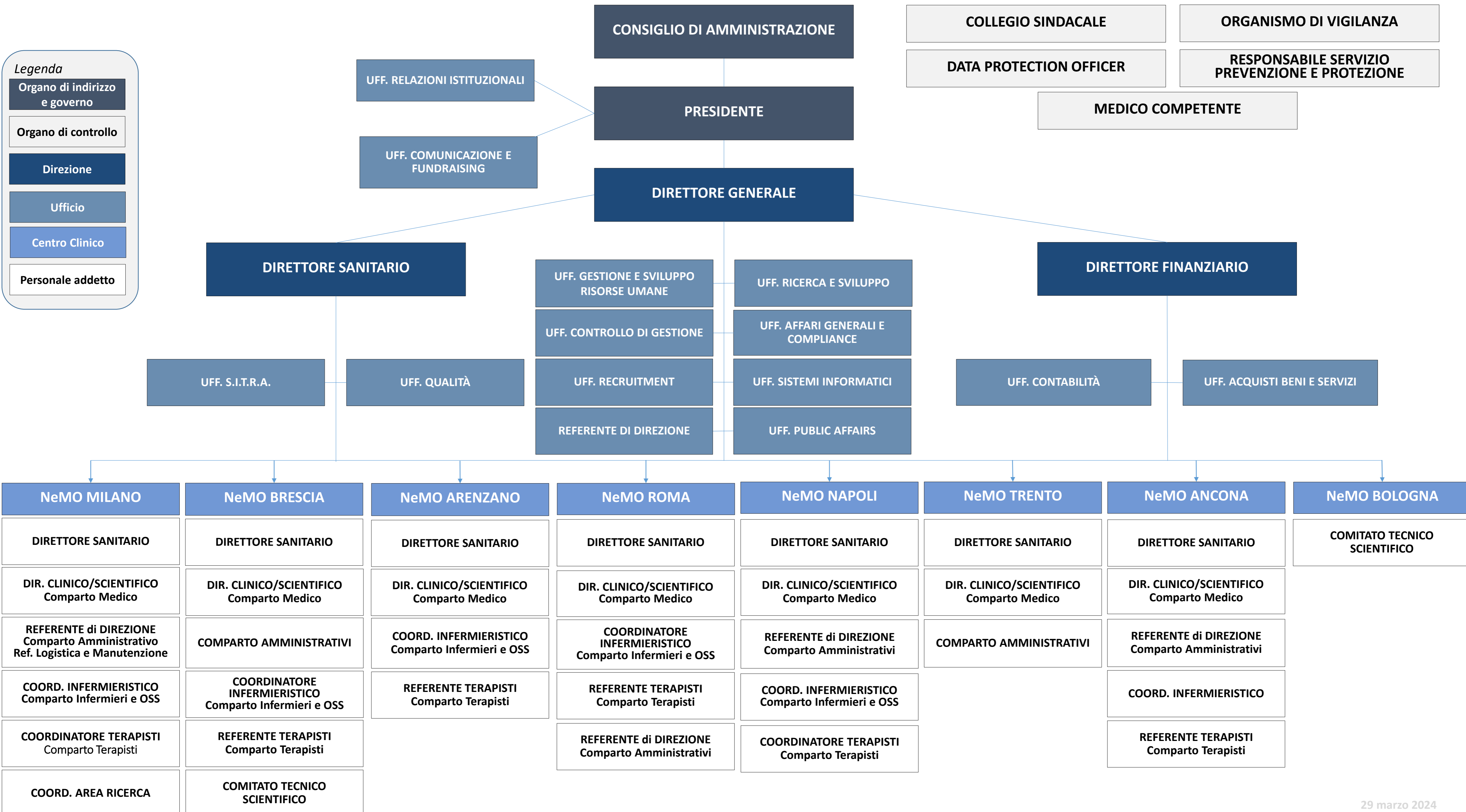




ORGANIGRAMMA AZIENDALE

- 29 marzo 2024 -



Legenda

- Organo di indirizzo e governo
- Organo di controllo
- Direzione
- Ufficio
- Centro Clinico
- Personale addetto

CONSIGLIO DI AMMINISTRAZIONE
 Presidente Alberto Fontana
 Vice Pres.: Dott.ssa Francesca Pasinelli,
 Dott. Massimo Mauro, Carlo Fiori,
 Dott. Emanuele Fresa, Dott. Antonio Gaudio

COLLEGIO SINDACALE
 Dott. Aldo Occhetta
 Dott.ssa Ottavia Alfano
 Dott. Massimo Baiamonte

ORGANISMO DI VIGILANZA
 Avv. Massimiliano Lissi
 Dott. Enrico Cimpanelli

UFF. RELAZIONI ISTITUZIONALI
 Dott.ssa Stefania Pozzi

PRESIDENTE
 Alberto Fontana

DATA PROTECTION OFFICER
 Avv. Giovanna Boschetti

RESPONSABILE SERVIZIO PREVENZIONE E PROTEZIONE
 Dott.ssa Gioia Bossi, Ing. Andrea Guerrato,
 Ing. Alessandro Gallo, Ing. Massera Stefano,
 Ing. Giancarlo Murer, Ing. Francesco Molino

UFF. COMUNICAZIONE E FUNDRAISING
 Dott.ssa Paola Tomasi; Dott.ssa Emma Ferrari;
 Dott. Eduardo Romano; Luca Biondi;
 Dott.ssa Stefania Pozzi

DIRETTORE GENERALE
 Dott. Stefano Regondi

MEDICO COMPETENTE
 Dott. Fabio Mussino, Dott.ssa Laura Medico,
 Dott. Michele Maggini, Dott. Fortunato Custureri,
 Dott. Andrea Palatiello, Dott. Tullio Copat, Dott.ssa Annunziata Germano

DIRETTORE SANITARIO
 Dott. Luca Munari

UFF. GESTIONE E SVILUPPO RISORSE UMANE
 Dott. Nicola Mastrorillo; Dott.ssa Caterina Pennino;
 Dott.ssa Alessandra Piccoli

UFF. RICERCA E SVILUPPO
 Dott.ssa Federica Decorato

DIRETTORE FINANZIARIO
 Ing. Paolo Lamperti

UFF. S.I.T.R.A.
 Dott.ssa Katia De Vizzi

UFF. QUALITÀ
 Dott.ssa Elena Centinaio

UFF. CONTROLLO DI GESTIONE
 Dott. Luca Morfini

UFF. AFFARI GENERALI E COMPLIANCE
 Chiara Sportelli

UFF. CONTABILITÀ
 Simona Riva; Andrea Andreani;
 Bruna Spagnuolo

UFF. ACQUISTI BENI E SERVIZI
 Cecilia Azzilonna
 Alessia Bosio

UFF. RECRUITMENT
 Dott.ssa Roberta Varchetta

UFF. SISTEMI INFORMATICI
 Dott. Pasquale Buonomo

REFERENTE DI DIREZIONE
 Dott.ssa Adele Calori

UFF. PUBLIC AFFAIRS
 Dott. Francesco Lettieri

| NeMO MILANO | NeMO BRESCIA | NeMO ARENZANO | NeMO ROMA | NeMO NAPOLI | NeMO TRENTO | NeMO ANCONA | NeMO BOLOGNA |
|---|---|---|--|---|---|--|--|
| DIRETTORE SANITARIO Dott. Luca Munari | DIRETTORE SANITARIO Dott. Silvano Prestini | DIRETTORE SANITARIO Dott. Luca Munari | DIRETTORE SANITARIO Ente Ospitante | DIRETTORE SANITARIO Dott. Luca Munari | DIRETTORE SANITARIO Ente Ospitante | DIRETTORE SANITARIO Dott. Luca Munari | COMITATO TECNICO SCIENTIFICO Dott. Stefano Regondi; Prof.ssa Valeria Sansone; Dott. Adele Calori; Dott.ssa Sara Lupone; Dott.ssa Grazia Matarante; Dott. Francesco Casulli; Dott. Rocco Liguori; Dott.ssa Marzia Melloni; Dott.ssa Emanuela Azzoni; Lisa Pellegrino |
| DIR. CLINICO/SCIENTIFICO Prof.ssa Valeria Sansone Comparto Medico | DIR. CLINICO/SCIENTIFICO Prof. Massimiliano Filosto Comparto Medico | DIR. CLINICO/SCIENTIFICO Dott. Fabrizio Rao Comparto Medico | DIR. CLINICO/SCIENTIFICO Adulto: Dott. Mario Sabatelli Niner: Prof. Eugenio Mercuri Pediatrico: Dott.ssa Marika Pane Comparto Medico | DIR. CLINICO/SCIENTIFICO Dott. Salvatore Dongiovanni Dott. Giuseppe Limongelli Comparto Medico | DIR. CLINICO/SCIENTIFICO Dott. Riccardo Zuccarino Comparto Medico | DIR. CLINICO/SCIENTIFICO Dott.ssa Michela Coccia Comparto Medico | |
| REFERENTE di DIREZIONE Giuseppe Vangelista Comparto Amministrativi Ref. Logistica e Manutenzione | REFERENTE di DIREZIONE Dott.ssa Adele Calori (Pro Tempore) COMPARTO AMMINISTRATIVI | REFERENTE di DIREZIONE Dott.ssa Adele Calori | REFERENTE di DIREZIONE Dott. Francesco Lettieri Comparto amministrativo | REFERENTE di DIREZIONE Dott. Francesco Lettieri Comparto Amministrativi | REFERENTE di DIREZIONE Ing. Paolo Lamperti (Pro Tempore) | REFERENTE di DIREZIONE Dott.ssa Sonia Brunetti Comparto amministrativi | REFERENTE di DIREZIONE Dott.ssa Adele Calori |
| COORD. INFERMIERISTICO Dott. Pietro Perego Comparto Infermieri e OSS | COORDINATORE INFERMIERISTICO Dott.ssa Elisa Ottelli Comparto Infermieri e OSS | COORD. INFERMIERISTICO Dott. Emiliano Bagnoli Comparto Infermieri e OSS | COORDINATORE INFERMIERISTICO Dott. Cristian Sangermano Comparto Infermieri e OSS | COORD. INFERMIERISTICO Dott.ssa Francesca Lanzillo Comparto Infermieri e OSS | COMPARTO AMMINISTRATIVI | COORD. INFERMIERISTICO Dott.ssa Raffaella Recanatesi Comparto Infermieri e OSS | |
| COORDINATORE TERAPISTI Dott.ssa Elisa De Mattia Comparto Terapisti | REFERENTE TERAPISTI Dott.ssa Nesaiba Ait Allai Comparto Terapisti | REFERENTE TERAPISTI Dott.ssa Elisa Giove Comparto Terapisti | REFERENTE TERAPISTI Dott.ssa Claudia Cavolini Comparto Terapisti | COORDINATORE TERAPISTI Dott. Tommaso Romano Comparto Terapisti | | REFERENTE TERAPISTI Dott.ssa Silvia Tommasini Comparto Terapisti | |
| COORD. AREA RICERCA Dott. Luca Mauro | COMITATO TECNICO SCIENTIFICO Dott. Stefano Regondi; Prof. Massimiliano Filosto ; Prof. Alessandro Padovani; Prof. Marina Pizzi; Dott.ssa Daniela Toterà; | | | | | | |