

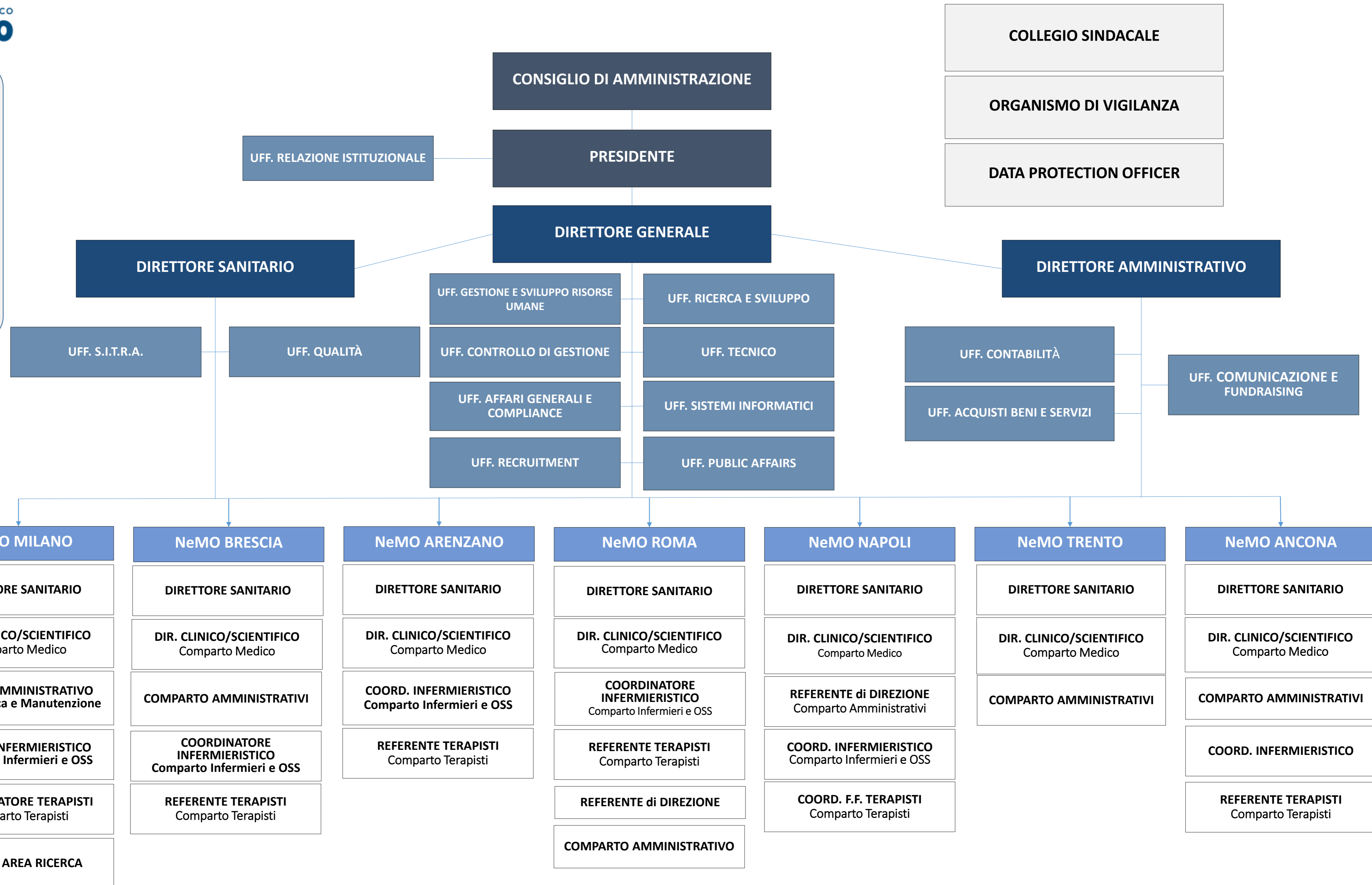


ORGANIGRAMMA AZIENDALE

-4 maggio 2023-

Legenda

- Organo di indirizzo e governo
- Organo di controllo
- Direzione
- Ufficio
- Centro Clinico
- Personale addetto



Legenda

- Organo di indirizzo e governo
- Organo di controllo
- Direzione
- Ufficio
- Centro Clinico
- Personale addetto

CONSIGLIO DI AMMINISTRAZIONE
 Presidente Dott. Alberto Fontana
 Vice Pres.: Dott.ssa Francesca Pasinelli,
 Carlo Fiori,
 Massimo Mauro,
 Dott. Arnoldo Mosca Mondadori,
 Dott. Antonio Gaudio

COLLEGIO SINDACALE
 Dott. Aldo Occhetta
 Dott.ssa Ottavia Alfano
 Dott. Massimo Baiamonte

ORGANISMO DI VIGILANZA
 Avv. Massimiliano Lissi
 Dott. Enrico Cimpanelli

DATA PROTECTION OFFICER
 Avv. Giovanna Boschetti

UFF. RELAZIONE ISTITUZIONALE
 Dott.ssa Stefania Pozzi

PRESIDENTE
 Alberto Fontana

DIRETTORE GENERALE
 Dott. Stefano Regondi

DIRETTORE SANITARIO
 Dott. Luca Munari

DIRETTORE AMMINISTRATIVO
 Ing. Paolo Lamperti

UFF. S.I.T.R.A.
 Dott.ssa Katia De Vizzi
 Dott.ssa Adele Calori

UFF. QUALITÀ
 Dott.ssa Monica Delli Carri

UFF. GESTIONE E SVILUPPO RISORSE UMANE
 Dott. Nicola Mastrorillo
 Dott.ssa Caterina Pennino
 Dott.ssa Alessandra Piccoli

UFF. RICERCA E SVILUPPO
 Dott.ssa Federica Decorato

UFF. CONTROLLO DI GESTIONE
 Dott. Luca Morfini

UFF. TECNICO
 Davide Grazioli

UFF. AFFARI GENERALI E COMPLIANCE
 Chiara Sportelli

UFF. SISTEMI INFORMATICI
 Dott. Pasquale Buonomo

UFF. RECRUITMENT
 Dott.ssa Roberta Varchetta

UFF. PUBLIC AFFAIRS
 Dott. Francesco Lettieri

UFF. CONTABILITÀ
 Simona Riva
 Dott. Alessandro Martellotta

UFF. ACQUISTI BENI E SERVIZI
 Alessia Bosjo
 Dott. Claudio Certo
 Cecilia Azzilonna

UFF. COMUNICAZIONE E FUNDRAISING
 Paola Tomasi
 Emma Ferrari
 Eduardo Romano
 Luca Biondi
 Federica del Vecchio

NeMO MILANO

DIRETTORE SANITARIO
 Dott. Luca Munari

DIR. CLINICO/SCIENTIFICO
 Prof.ssa Valeria Sansone
 Comparto Medico

COORD. AMMINISTRATIVO
 Giuseppe Vangelista

COORD. INFERMIERISTICO
 Dott.ssa Katia De Vizzi
Comparto Infermieri e OSS

COORDINATORE TERAPISTI
 Dott.ssa Elisa De Mattia
 Comparto Terapisti

COORD. AREA RICERCA
 Dott. Luca Mauro

NeMO BRESCIA

DIRETTORE SANITARIO
 Dott. Silvano Prestini

DIR. CLINICO/SCIENTIFICO
 Dott. Massimiliano Filosto
 Comparto Medico

COMPARTO AMMINISTRATIVI

COORDINATORE INFERMIERISTICO
 Dott. Guido Mondini
Comparto Infermieri e OSS

REFERENTE TERAPISTI
 Dott.ssa Francesca Garofali
 Comparto Terapisti

NeMO ARENZANO

DIRETTORE SANITARIO
 Ente Ospitante

DIR. CLINICO/SCIENTIFICO
 Dott. Fabrizio Rao
 Comparto Medico

COORD. INFERMIERISTICO
 Dott. Emiliano Bagnoli
Comparto Infermieri e OSS

REFERENTE TERAPISTI
 Dott.ssa Elisa Giove
 Comparto Terapisti

NeMO ROMA

DIRETTORE SANITARIO
 Ente Ospitante

DIR. CLINICO/SCIENTIFICO
 Adulto: Dott. Mario Sabatelli
 Niner: Prof. Eugenio Mercuri
 Pediatrico: Dott.ssa Marika Pane
 Comparto Medico

COORDINATORE INFERMIERISTICO
 Dott. Cristian Sangermano
 Comparto Infermieri e OSS

REFERENTE TERAPISTI
 Dott.ssa Valeria Canensi
 Comparto Terapisti

REFERENTE di DIREZIONE

COMPARTO AMMINISTRATIVO

NeMO NAPOLI

DIRETTORE SANITARIO
 Ente Ospitante

DIR. CLINICO/SCIENTIFICO
 Dott. Salvatore Dongiovanni
 Dott. Giuseppe Limongelli
 Comparto Medico

REFERENTE di DIREZIONE
 Dott. Francesco Lettieri
 Comparto Amministrativi

COORD. INFERMIERISTICO
 Dott.ssa Francesca Lanzillo
 Comparto Infermieri e OSS

COORD. F.F. TERAPISTI
 Dott. Tommaso Romano
 Comparto Terapisti

NeMO TRENTO

DIRETTORE SANITARIO
 Ente Ospitante

DIR. CLINICO/SCIENTIFICO
 Dott. Riccardo Zuccarino
 Comparto Medico

COMPARTO AMMINISTRATIVI

NeMO ANCONA

DIRETTORE SANITARIO
 Dott. Luca Munari

DIR. CLINICO/SCIENTIFICO
 Dott.ssa Michela Coccia
 Comparto Medico

COMPARTO AMMINISTRATIVI

COORD. INFERMIERISTICO
 Dott.ssa Raffaella Recanatesi
 Comparto Infermieri e OSS

REFERENTE TERAPISTI
 Dott.ssa Sara Lupone
 Comparto Terapisti